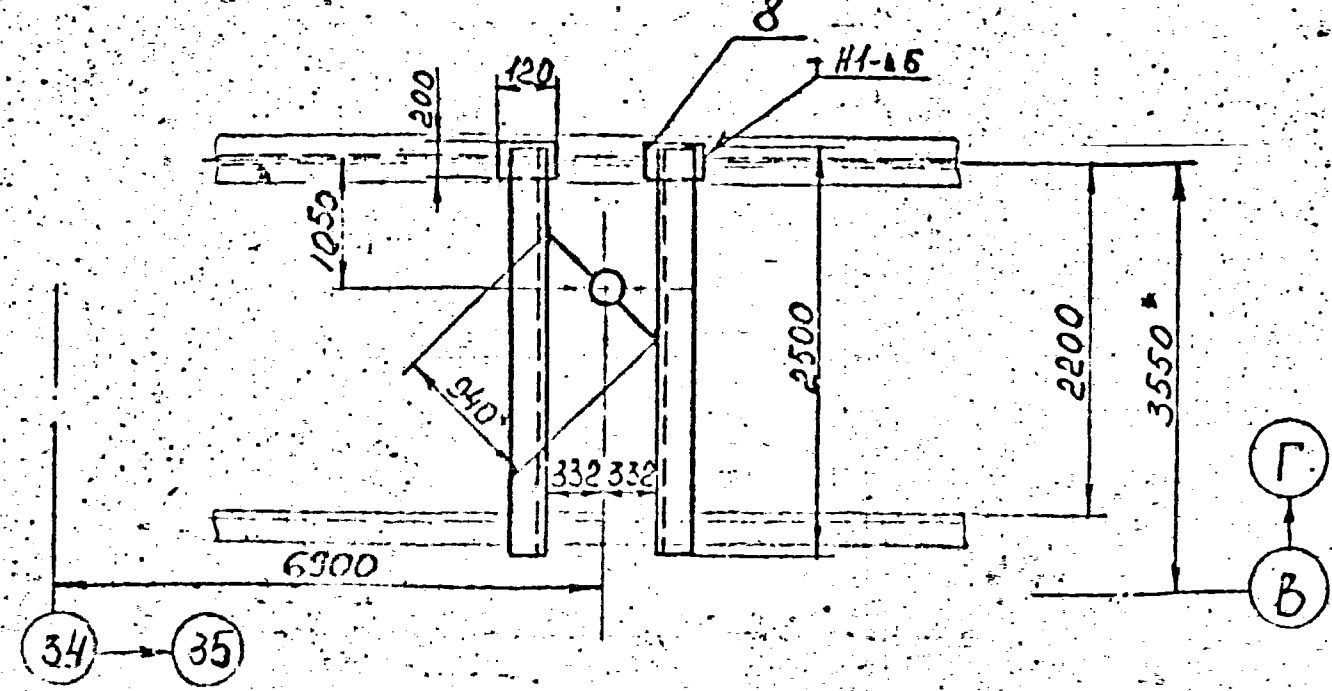


План расположения опоры



Поз	Обозначение	Наименование	Кол	Материал	Масса, кг		Примечание
					ес.	сбл.	
1	ГОСТ 8240-72	Швеллер 16 L=2500	2	встзеп5	35,5	71,0	
2	ГОСТ 108.632.01-80	Тяга с прочинной	2	сборный	2,3	4,6	
3	ГОСТ 2590-71	Круг 16-8 L=1849	2	ГОСТ 1050-74	2,91	5,82	
4	ГОСТ 108.632.02-80	Тяга с сервгой	2	сборный	2,39	4,78	
5	ГОСТ 108.275.56-80	Блок конусовый	1	сборный	15,54	15,54	
6	ГОСТ 108.275.58-80	Блок крутильный	2	сборный	21,4	42,8	
7	ГОСТ 108.643.01-80	Ушко	8	ГОСТ 1050-74	0,28	2,24	
8	ГОСТ 19903-74	Лист 6*120*200	2	ГОСТ 4537-79	1,13	2,26	
Итого:					182,0	кг	

- 1. Размеры для справок.
- 2. Сварку выполнить по ГОСТ 5264-80.
- 3. Наплавленный металл масса 2,96 кг

1991г. Зав. № 1044 г.р. 920

110099 0431027 00005010				ТМ 00 042161		
Сургутская ГРЭС-2 Блок 5				Главный корпус		
Разраб.	Машков	0586	0586	Р	5,22	
Проект	Степанов	0586	0586			
Рук. пр.	Павлова	0586	0586			
Н. контр.	Козлова	0586	0586			
АТОМТЕХПРОЕКТ				Уральский филиал		
Копировал				Формат А3		